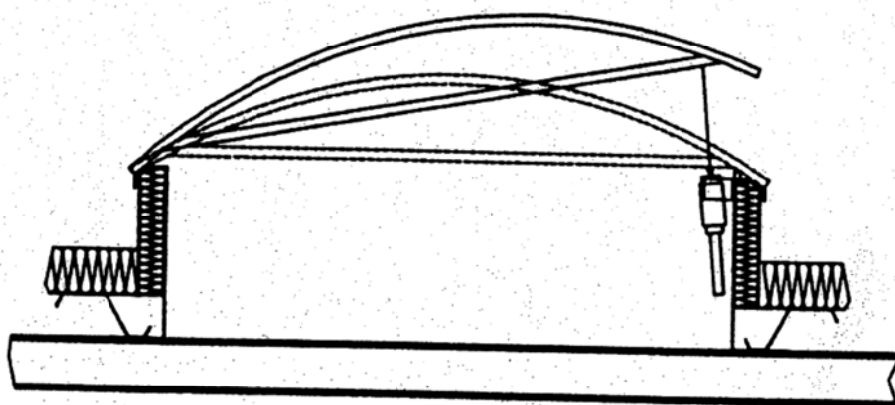


SZELLŐZTETŐ BERENDEZÉS MŰKÖDÉSE

Indu-Light típusú felülvilágítókhoz



Lehetőségek szellőztetésre:

- 230V/50Hz elektromotor 300 mm vagy 500 mm emelőmagassággal
- vagy 24V-os rendszerű elektromotor 90°-os nyitási szöggel
- igény, vagy szükség szerint elektromos vezeték kiépítése
- és/vagy elektromos előkészítés: elektromotor kapcsoló és szerelődoboz sorkapocsba kötve a motor felőli oldalon
- időjárás érzékelő -24V vagy 230V-os- maximum hármas vezérlési csoportban